



تسكين
TASKEEN

نصمم الزاخرة، نبني الثقة

Core Services
الخدمات الأساسية

06

Features & Benefits
مميزات ومنافع

07

Support Services
الخدمات المساندة

08

Services' Table
جدول الخدمات

09

Rooms Layout
مخطط الغرف

10

AGENDA الأجندة

Who We Are
من نحن

01

Mission & Vision
مهمتنا ورؤيتنا

02

CEO FORWARD
كلمة الرئيس التنفيذي

03

Our Locations
مواقعنا

04

Introduction
المقدمة

05

Taskeen company was established in partnership between "Jeddah Company" and "Azhar Holding Company" who is eminent in project's development and execution in all aspects including the quality and speed, and with the aim of contributing in realizing the kingdom's 2030 vision by providing a decent, safe and comfortable workforce accommodation with diverse facilities and adequate services in our workforce camps through the city of Jeddah from north to south to ensure labors remains productive and comfortable.

Taskeen has undertaken to provide and maintain the highest possible levels of service quality and standards in terms of safety and security to fulfil businesses and companies' requirements and respond to tenants' different categories daily needs including recreation and first aid (Nursing) services to guarantee playing a role in advancing the economy and development cycle.

The current residency has a capacity of 14820 occupants and we offers' a variety of services. We welcome your questions and look forward to hearing from you.

تأسست شركة تسكين الحديثة بالشراكة بين شركة جدة للتنمية والتطوير العمراني وشركة أزهر القابضة المتميزة في تطوير المشاريع وتنفيذ مشاريعها بالجودة والسرعة المطلوبة - ويهدف المساهمة في تحقيق رؤية ٢٠٣٠ من خلال توفير بيئة إقامة للقوى العاملة متميزة ومتنوعة المرافق في مجمعات في كافة أنحاء مدينة جدة من الشمال إلى الجنوب بهدف أن تحفظ لهم العيش الكريم والأمن والراحة المرجوة مما سيزيد في إنتاجيتهم وعطائهم.

وللمساهمة في الحفاظ على أعلى مستويات التنظيم والأمن والصحة ورفي الخدمات في كافة مدننا، ولتلبية إحتياجات الشركات والمصانع، فقد أخذت شركة تسكين على عاتقها المساهمة في توفير السكن الذي يلبي إحتياجات الموظفين والعمال من جميع الفئات المختلفة من سكن ومعيشة ورعاية صحية وترفيه، وهذا سيرفع إنتاجية العمال ويساهم في عملية نهضة الإقتصاد.

الطاقة الإستيعابية الحالية للمجمع السكني ١٤٨٢٠ نزيل او ضيف ونعرض لكم خدمات متنوعة ونرحب بكم وجاهزين إلى الإستماع لكم والرد على أسئلتكم.

من نحن؟
Who We Are?

OUR VISION

To be one of the pioneers in providing multiple lodging options and a modern concept facilities and Comfortable hospitality standards for the workforce that will contribute to their happiness, security and well-being in comfortable living spaces.

أن نكون من الرواد في توفير خيارات إسكان متعددة ومفهوم حديث لمعايير الإقامة المريحة للقوى العاملة التي من شأنها أن تساهم في سعادتهم وأمنهم ورفاهيتهم في أماكن معيشة مريحة.

رؤيتنا

OUR MISSION

To be pioneers in providing multiple options and a modern concept facilities and Comfortable accommodation standards for the workforce that will contribute to their happiness, security and well-being in living spaces.

مهمتنا

تقديم خدمات متميزه لشركائنا عن طريق توفير إحتياجات كوادرههم البشريه من خدمات سكن واعاشه وترفيه مما يساهم في تحسين ادائهم وعطائهم الذي يساهم في دفع عجله الاقتصاد في المملكة العربية السعودية.



تقديم خدمات متنوعة لفئات مختلفة

Offering diverse services to multiple categories



تقديم الجودة بقيمة تنافسية

Quality at competitive value



مجمعات سكنية مخدومة في المنطقة الغربية

Serviced residential compounds across western region



مجموعة خدمات مرنة

Flexible services packages

CEO RAKAN ALTURKI

Taskeen Modern Investment and Real Estate Development Company is a leading Saudi enterprise dedicated to providing comprehensive and specialized accommodation services for companies operating across various industrial and economic sectors within the Kingdom of Saudi Arabia.

Established in 2023, Taskeen has been at the forefront of offering a wide array of services, including comprehensive catering, state-of-the-art indoor and outdoor recreational facilities, and a host of on-site amenities. The company firmly believes that providing a comfortable and enjoyable living environment enhances employee productivity and fosters a more flexible workforce.

Taskeen places a strong emphasis on sustainability and eco-friendly practices in its operations. By creating exceptional living experiences for its clients, the company is committed to improving the overall health and well-being of its residents and the environment. Taskeen adheres to the highest health and safety standards set by both the Ministry of Municipal and Rural Affairs and FIFA.

While the concept of worker accommodations is not new, Taskeen has introduced innovative approaches to elevate the communal living experience for its residents. This commitment to excellence has enabled the company to forge enduring partnerships with its clients.

Aligned with Saudi Vision 2030, Taskeen is committed to nurturing Saudi talent through recruitment and training, promoting long-term sustainability, and seeking opportunities to enhance its services. The company aims to leverage its accumulated expertise to drive future growth and development.

Currently Taskeen company supervising the construction works for the Residential Compounds Such as Al Kawthar, Al salehyah, Al Fadelah-And Many other Residential Compound.

Ultimately, Taskeen is dedicated to fostering a culture of professionalism, transparency, and continuous improvement. By investing in its employees through ongoing training and development, the company ensures that its operations align with both national and international standards. Recognizing that its employees are the cornerstone of its success, Taskeen is committed to empowering them to deliver exceptional services to its clients.

الرئيس التنفيذي راكان التركي

تعد شركة تسكين الحديثة للاستثمار والتطوير العقاري إحدى الشركات السعودية الرائدة في مجال توفير مجموعة متكاملة من الخدمات السكنية المتخصصة للشركات العاملة في مختلف القطاعات الصناعية والاقتصادية في المملكة العربية السعودية.

منذ تأسيسها في عام ٢٠٢٣، كانت شركة تسكين في طليعة الشركات التي تقدم خدمات متجددة ومتنوعة، منها الإعاشة الشاملة والمرافق الداخلية والخارجية الحديثة والعديد من الخدمات والمرافق الأخرى. تؤمن الشركة بأن توفير بيئة سكنية مريحة وأمنة يساهم بشكل كبير في تعزيز إنتاجية الموظف ويمنحه مرونة أكثر في أداء العمل.

تولي شركة تسكين اهتمامًا كبيرًا بالاستدامة ونهج إدارة نشطة وعمليات فعالة، حيث تسعى الشركة لتقديم تجربة إقامة فريدة من نوعها لعملائها مما يساهم في تعزيز رفاهية سكانها. تعمل الشركة على تطبيق أعلى المعايير الصحية والبيئية التي تضعها وزارة الشؤون البلدية والقروية والإسكان والاتحاد الدولي لكرة القدم (الفيفا).

في حين أن مفهوم السكن الجماعي للعمال ليس جديدًا، فإن تسكين قد قدمت طرقًا أكثر ابتكارًا لتعزيز تجربة السكن الجماعي للمقيمين بها. إن التزامنا بالتميز ساعد في بناء علاقات دائمة واستراتيجية مع عملائنا.

في توافق تام مع رؤية المملكة ٢٠٣٠، تلتزم شركة تسكين بتطوير المهارات السعودية من خلال التوظيف والتدريب بهدف تعزيز الاستدامة طويلة المدى، والنسعي لتطوير خدماتها. تسعى الشركة لاستثمار خبراتها المتراكمة في تعزيز النمو المستقبلي.

تشرف شركة تسكين حاليًا على إدارة الأعمال الإنشائية للمجمعات السكنية مثل الكوثر، الصالحية، الفضيلة وغيرها من المجمعات.

تلتزم شركة تسكين في المقام الأول بتعزيز ثقافة المهنية والشفافية والتحسين المستمر. من خلال الاستثمار في تدريب وتطوير مهارات موظفيها فإنها تضمن توافق أعمالها مع المعايير المحلية والدولية. وتترك شركة تسكين أن موظفيها هم حجر الأساس لنجاحها، وتسعى لتمكينهم من تقديم خدمات ذات جودة عالية لعملائها.



كلمة الرئيس التنفيذي CEO FORWARD

مواقعنا

Our locations

حي الصالحية
Al Salehyah

حي الكوثر
Al Kawthar

حي الواحة
Al Waha

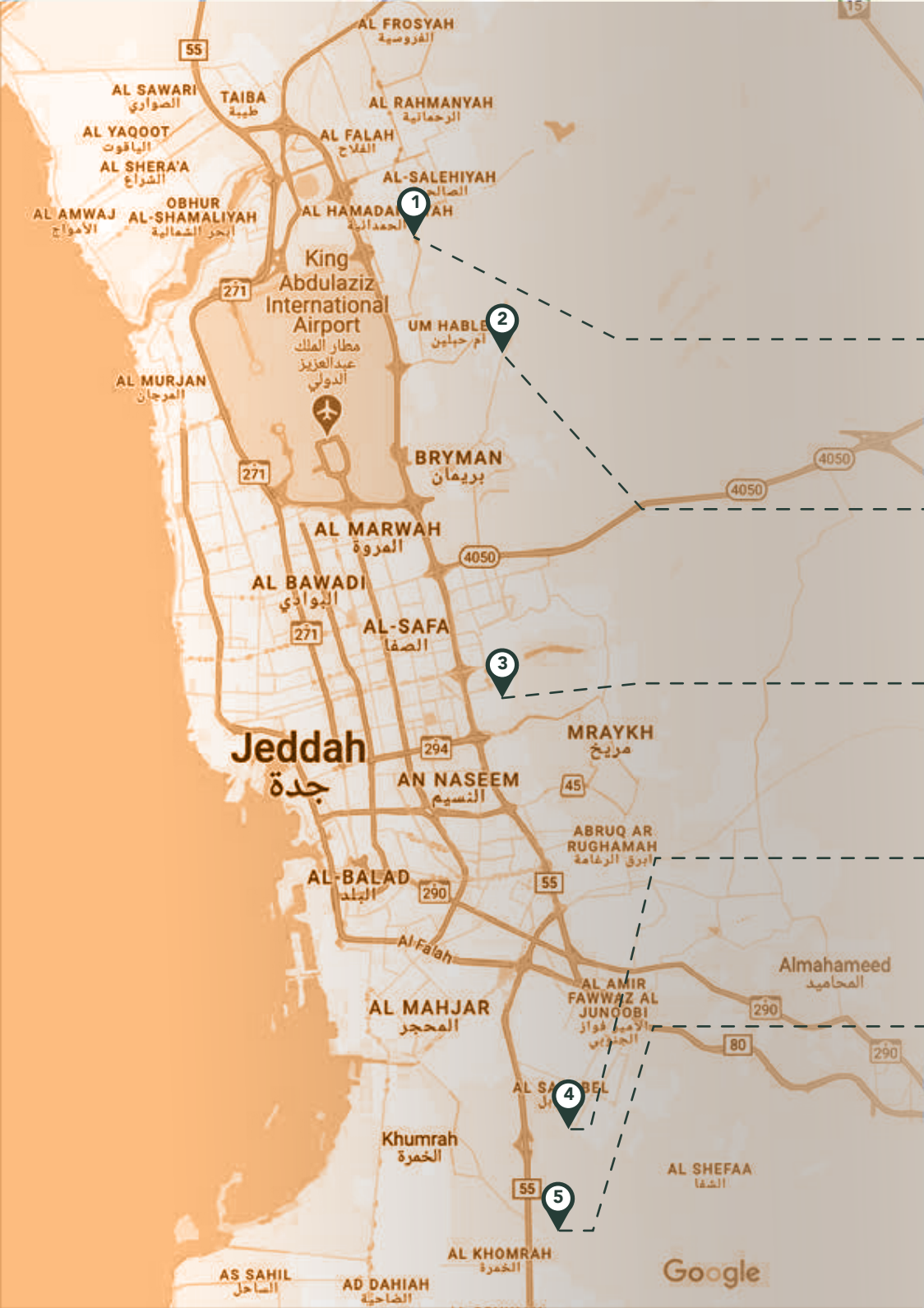
حي الفضيلة
Al Fadelah

حي السكراب
Sekrab

و غيرها من المواقع الأخرى
& Many other locations

بهدف الإرتقاء بالمعايير المعيشية لسكان المجمع، تم تصميم المجمعات بعناية لضمان خلق تناغم بين متطلبات المعيشة الأساسية ووسائل الراحة. تغطي خدماتنا المتكاملة كل ما يندرج ضمن نطاق خدمات الضيافة من أساسيات وحتى الكماليات، لنقدم لك خيار سكني مثالي، يلبي الحاجات الجوهرية لموظفيك، والتي من أهمها الحاجة للراحة والرعاية والاهتمام.

Aiming at Upscaling Its Tents living Standard Residential Compound was built meticulously to ensure the perfect balance between needs and desires. Our holistic services are covering a wide array of hospitality services, concluded in offering you an ideal lodging option that perfectly meets the basic needs of your employees, the most important, care, comfort and attention.



بمساحة إجمالية تقدر بـ (٢٠٦,٠٠٠ م٢) وطاقاة استيعابية تتجاوز الـ (١٤٨٢٠) سرير، تم إنشاء و تطوير (مجمع الكوثر السكني) ليقدّم لك طوّلاً سكنية عصرية تمنحك خيارات إقامة متعدّدة و تتيح لفريق عملك تجربة خدمات ضيافة شاملة بأسعار مناسبة و تنافسية .

Spanning More than (206,000 m²), with over of (14820) Beds Capacity, (Al-Kawthar Residency) was Created and Developed to Provide you with a Modern Lodging Solutions that offers you a multiple accommodation options and allows you to experience comprehensive hospitality services at reasonable and competitive prices.

الموقع المحدد

تم اختيار موقع (مجمع الكوثر السكني) في حي الحمدانية بعناية ليسهل الوصول إلى العديد من الخدمات والمرافق الحيوية والأساسية في المنطقة.

Selected Location

(Al-Kawthar Residency) Location in Al-Hamadaniyyah District, was carefully chosen to provide easy access to many essential services and facilities around the area.

أهلاً بك في (مجمع الكوثر السكني)،
موطن الضيافة الحقيقية.

Welcome to (Al-Kawthar Residency),
a Domicile to Genuine Hospitality.



الخدمات الأساسية

Services

Housekeeping and Janitorial Service

خدمات نظافة المرافق والغرف



- We handle complete chores cleaning of the accommodation units, premises and common areas of (Al-Kawthar Residency) to maintain a healthy environment.
- Besides to the detailed rooms cleaning at checkouts, the scheduled service entails rooms refreshment, bed making, linen change, toilets cleaning, consumables replenishment, garbage disposal and general routine cleaning.
- Service is provided according to specific times, recurrence and scope for each category.

- تتولى القيام بأعمال التنظيف المنتظمة للوحدات السكنية ومرافق وساحات (مجمع الكوثر السكني) للمحافظة على البيئة نظيفة وصحية باستمرار.
- بالإضافة إلى القيام بتنظيف شامل ودقيق للغرف في كل مرة عند تسجيل المغادرة، يتضمن جدول الخدمة الروتيني تهيئة الغرفة، ترتيب الأسرة، استبدال الأغطية، تنظيف دورة المياه، استبدال مستحضرات التنظيف والتخلص من المخلفات.
- يتم تقديم الخدمة حسب مواعيد ونطاق محددة لكل فئة.

Laundry Service

خدمات الغسيل



- We take great care in handling your garments so it is returned to you fresh, clean and neatly folded.
- Our laundry service schedule consist of (washing, drying, pressing and folding). Collection and drop off are available as per the service category entitlement.
- We use modern washing machines and precise washing formula suitable for different types of fabrics.
- We ensure sanitation and hygiene in all phases of laundering guests items.
- Service is provided according to specific times, recurrence and quantities for each category.

- تتولى عناية فائقة لملابسك ليعيدها إليك زاهية، نظيفة ومرتبّة.
- يتضمن جدول خدمات الغسيل لدينا (التنظيف، التجفيف، الكي والطي) تتوفر خدمة الاستلام والتوصيل حسب امتيازات فئة الخدمة.
- نستخدم أجهزة غسيل حديثة وتركيبية مساحيق غسيل مخصصة لتلائم مختلف أنواع الأقمشة والخامات.
- نضمن دوماً النظافة والتعقيم خلال كافة مراحل الغسيل.
- يتم تقديم الخدمة حسب مواعيد وكميات محددة لكل فئة.

Enriched Accommodation Facilities

مرافق سكنية مجهزة



We Offer in (Al-Kawthar Residency) three furnished types of accommodation for which commensurate with your needs, (senior, juniors and workers). Each room category is thoughtfully designed to cater to the different preferences of our clients.

يتوفر في (مجمع الكوثر السكني) ثلاث فئات من الغرف المؤثثة ضمن إطار خدمات الإقامة لتلائم متطلبات كل فئة على حدة، (فئة المدراء، المشرفين والعمال). تم تصميم كل فئة من فئات الغرف بعناية لضمان مراعاة حاجات العملاء بكفاءة.

In House Catering

خدمات الطعام للنزلاء



Using selected ingredients to prepare daily balanced and nutritious meals satisfying diverse culinary tastes of our multicultural guests.

- Welcoming and cozy dining halls serving breakfast, lunch and dinner on daily basis at specific hours.
- Periodic menus rotation to ensure varieties of meal and guests' satisfaction.
- Trusted local and international suppliers ensuring the adequate quality of products and goods are sourced.

- نستخدم مكونات مختارة لإعداد وجبات يومية متوازنة ومغذية تلي الأذواق المتنوعة لضيوفنا متعددي الثقافات.
- قاعات طعام مريحة معدة لتقديم وجبات الإفطار، الغداء والعشاء يومياً في ساعات محددة.
- استبدال قوائم الطعام بشكل دوري لضمان تنوع الوجبات وتعدد الخيارات و رضا الضيوف.
- تتعامل مع موردين محليين ودوليين موثوقين لضمان استلام مواد ومنتجات ذات جودة.



**Brilliantly Affordable
and Comfortable**

Activities and Recreational Facilities

مرافق الأنشطة والترفيه



• For more comfort and contentment, and to encourage social interaction and foster mental and physical health, we have provided recreational and physical activities facilities and designated area for events and services.

• The outdoor recreational facilities include open playgrounds for various sports activities (football, basketball and tennis courts), expensive squares, and green spaces. The indoor facilities include gaming and cinema rooms, an equipped fitness hall and multi-purpose halls for holding various activities and events.

• لمزيد من الراحة وتشجيعاً للتفاعل الاجتماعي وتعزيزاً للصحة النفسية والجسدية، وفرنا مرافق للترفيه والأنشطة البدنية وأماكن مخصصة للفعاليات والخدمات.

• تشمل مرافق الترفيه الخارجية ملاعب مفتوحة لمختلف الأنشطة الرياضية (ملاعب كرة سلة وكرة قدم وثنس) وساحات مشتركة ومساحات خضراء وتشمل المرافق الداخلية قاعات ألعاب متنوعة، قاعة سينما، صالة لياقة مجهزة وقاعات متعددة الاستخدامات لإقامة مختلف الأنشطة والفعاليات.

First Aid Clinic

عيادة الإسعافات الأولية



The on site first aid clinic is equipped with basic essential medical supplies and staffed by trained healthcare professionals. It provides immediate medical attention for minor injuries and illnesses, ensuring prompt care for residents.

تم إنشاء وتجهيز العيادة بالمستلزمات الطبية الأساسية وتزويدها بطاقم تمريض متمرس. تقدم العيادة الرعاية الطبية الفورية للإصابات الطفيفة والعوارض الصحية الطارئة لضمان الإستجابة العاجلة لحاجات النزلاء الصحية.

Commercial Center

المركز التجاري



It was considered to provide all that tenants need within the residency, including daily necessities. A mini convenience store among these needs. The Commercial center also includes a barber shop, a tailoring shop, and a coffee shop. Made available to serve the residents and saving their time and efforts.

تم الأخذ بعين الإعتبار توفير كل ما يلزم النزلاء في مكان واحد ومن ضمنها متطلبات الحياة اليومية. فقد تم توفير متجر تموينات لهذه الغاية. يضم المركز التجاري أيضاً محل حلاقة وخباطة ومتجر تقديم مشروبات (كوفي شوب). لخدمة السكان وتوفير الوقت والجهد.

Internet Access

خدمات الإنترنت



Stay connected with our internet access perfect for business emailing and web browsing. (Internet are available as per the service category entitlement).

يقع على إتصال عبر خدمات الإنترنت المثالية لإنجاز الأعمال وتصفح المواقع. (تتوفر خدمة الإنترنت حسب إستحقاق فئة الخدمة).

مميزات ومنافع إضافية More Features and Benefits

Reception Desk

مكتب الإستقبال



An available friendly staff to receive guests, offer assistance and address guest's concerns promptly and effectively.

فريق عمل ودود ومتفرغ لاستقبال الضيوف والإجابة على أي استفسارات وتقديم المساعدة بسرعة وفعالية.

Fully Equipped Central Kitchen

مطبخ مركزي مجهز بالكامل



• A large equipped kitchen capable of delivering high capacity and proficient meal preparation up to (60,000) meal per day.

• Specific areas designated for receiving, storage, preparation, cooking and washing to streamline operations and ensuring proper segregation and hygiene standards.

• مطبخ مزود بكل الأدوات والمعدات اللازمة لإعداد وتحضير الوجبات بكفاءة ووفرة عالية تصل إلى (60,000) وجبة في اليوم.

• تم تخصيص مناطق محددة لكل مرحلة من مراحل عملية إعداد الطعام بدءاً بالاستلام إلى التخزين وحتى الغسل والتخضير والظهي لتسهيل سير العمل وضمان تطبيق معايير النظافة والسلامة.

Separate Dining Halls

قاعات طعام منفصلة



Vast dining hall caters to different categories of serving tenants, with seating capacities designed to accommodate all tenants at a Time, ensuring smooth flow and quick turnover during meal periods.

قاعات طعام فسيحة لكل فئة، بقدرة استيعابية لجميع النزلاء في ذات الوقت، مما يضمن سلاسة عملية تقديم الطعام لأكثر عدد ممكن خلال فترات تقديم الوجبات.

Your Team Comfort and Convenience is our Paramount Interest!

Greeneries and Landscapes

المساحات والمساحات الخضراء



We have carefully highlighted the architectural and natural elements in our designs, aiming to achieve harmony with the surrounding environment, and to add aesthetic touches and views that create an attractive and balanced ambiance.

راعينا في تصاميمنا إبراز العناصر المعمارية والطبيعية، بهدف تحقيق التناغم مع البيئة المحيطة، وإيضاح لمسات جمالية ومناظر تخلق بيئة جذابة ومتوازنة.

Vehicles and Busses Parking Lots

مواقف مخصصة للمركبات والحافلات



The available parking spaces are allocated according to the service category entitlements.

المواقف المتوفرة للمركبات متاحة حسب إستحقاقات فئة الخدمة.

Professional Work Team:

فريق عمل مهني



Efficient operation requires a proficient team, with this in mind, We have hired a highly qualified and experienced team that are versatile and well versed in what they do seeking higher guests satisfaction. Our team runs operation and manages facilities to ensure you receive the best possible services in every way.

تتطلب الإدارة والتنشغيل بكفاءة فريقاً مؤهلاً، ولتحقيق ذلك، قمنا باختيار فريق ذي خبرة عالية ومهارات متعددة، متميز في الأداء سعياً للوصول إلى أعلى نسبة رضا للضيوف. يدير فريقنا العمليات والمرافق لضمان حصولك على أفضل الخدمات الممكنة وبكافة السبل.

Customer Relation Management

إدارة علاقات العملاء



We maintain cordial relations with our clients and take various initiatives to satisfy them. A dedicated sales representative will be assigned to take care of your account and manage your contractual relationship with TASKEEN. He will be available to process your requests, provide support and respond to your queries and suggestions.

نحن نحافظ على علاقات ودية مع عملائنا ونبادر دوماً لتحقيق رضاهم. سيتم تعيين مندوب مبيعات لمتابعة حسابك وإدارة علاقتك التعاقدية مع تسكين. سيكون متاحاً لاستلام طلباتك والرد على استفساراتك واقتراحاتك.

QHSE

• We follow strict procedures regarding food safety and quality like HACCP, starting with dealing with a certified supplies, through the stages of storage, preparation, serving, and even consumption, whereas all of our employees responsible for handling food are well trained and has received the necessary health certificates from the competent authorities, additionally, a dedicated specialized team is available and responsible for monitoring the whole production process to ensure the safety and quality, as well, Our prompt response to investigate food safety incidents if any.

• We work on constantly implementing all requirements related to public safety, such as installing an advanced fire fighting system and extinguishing equipment all over (Al-Kawthar Residency) premises, subject to regular maintenance and inspection. We are also committed to holding periodic simulation exercises for accidents and emergency situations for both our employees and guests. Additionally, We have allocated many assembly points around the residency for evacuation purposes in the event of emergencies, besides to installing instructional and warning signs wherever necessary, and of course conducting a periodic risk assessment to ensure managing any potential risks.

• We are dedicated to all efforts that preserve the environment, particularly in terms of energy conservation, water efficiency and recycling. We prioritize the use of energy efficient machinery and equipment, optimize the management and wise allocation of resources, and support the adoption of alternatives that reduce negative impacts on the environment.

أنظمة الصحة و السلامة العامه و المحافظة على البيئة و الجودة

• نقوم باتباع إجراءات صارمة فيما يتعلق بسلامة و جودة الغذاء و من ضمنها (إجراءات التحكم بالنقاط الحرجة و تحليل المخاطر HACCP) إبتداءً بمعاينة مصادر التوريد و التعامل حصراً مع موردين معتمدين، مروراً بمراحل الحفظ و التخزين و الإعداد و التقديم و حتى الإستهلاك حيث أن كافة موظفينا المسؤولين عن تجهيز و تقديم الطعام مدرّبين و حاصلين على الشهادات الصحية اللازمة من الجهات المختصة، كما و يقوم فريق عمل مسؤول عن مراقبة سلسلة و ترتيب الإجراءات و الجودة للتأكد من سلامة العمليات بالكامل، فضلاً عن الإستجابة السريعة للتحقيق في حوادث سلامة الغذاء إن وجدت لا قدر الله.

• نعمل على تطبيق كافة الإشتراطات المتعلقة بالسلامة العامة حيث أن جميع مرافق و منشآت (مجمع الكوثر السكني) مزودة بأنظمة متطورة لمكافحة و إطفاء الحرائق و التي تخضع للصيانة المنتظمة. نلتزم أيضاً بعقد تدريبات محاكاة دورية للحوادث و الحالات الطارئة لكل من موظفينا و نزلائنا، كما و حرصنا على تحديد أماكن سهلة الوصول للتجمع و الإخلاء في حالات الطوارئ، إضافة إلى تثبيت شواخص إرشادية و تحذيرية أينما إستدعى ذلك و بالطبع إجراء تقييم مستمر للمخاطر و العمل على إدارتها.

• نهتم بكل ما يحافظ على البيئة فيما يخص توفير الطاقة و ترشيد إستهلاك المياه و تدوير المواد القابلة لإعادة الإستعمال. نعط الأولوية لاستخدام الآلات و المعدات الموفرة للطاقة، نقتصد في إدارة و تخصيص الموارد و ندعم الإعتماد على البدائل التي تقلل من الآثار السلبية على البيئة.

الخدمات المساندة

Support Services

Preventive Maintenance

• We Implement preventive maintenance programs that effectively contribute to maintaining the condition of facilities, the level of services, and the quality and efficiency of equipment and machinery.

• Our materials and warehouse department continue to provide preventive maintenance solutions to minimize potential breakdowns by executing time schedules for inspecting & evaluating the performance of equipment to enhance productivity.

Pest Control

Specialized team to perform a comprehensive pest Control to all our internal and external premises and facilities to effectively reduce health risks and property damages by managing and preventing infestations of harmful pests.


الصيانة الدورية

• نضع برامج صيانة وقائية من شأنها المساهمة بفعالية في المحافظة على حالة المرافق ومستوى الخدمات و جودة كفاءة المعدات و الآلات.

• تستمر إدارة اللوازم و المستودعات بتوفير حلول صيانة وقائية للحد من الأعطال المحتملة من خلال تنفيذ جداول زمنية للفحص و التحقق من أداء المعدات لتحسين القدرة الإنتاجية.

مكافحة الآفات

فريق مختص للقيام بمكافحة شاملة للقوارض و الحشرات لكافة مرافقنا الداخلية و الخارجية بشكل منتظم و دوري للحد من المخاطر الصحية المحتملة و أضرار الممتلكات، من خلال المراقبة و إتخاذ التدابير الوقائية لمنع تفشي الآفات الضارة.



**Our Well studied rates
are efficient to meet your
budget and proficient to
maintain a decent quality**

Waste Management

Among the services that enhance environmental safety are garbage collecting, recycling, and disposing services according to proper procedures and in designated areas. Most important, reducing waste in the first place.

إدارة المخلفات

من بين الخدمات التي تعزز سلامة البيئة، خدمات جمع و تدوير و التخلص من المخلفات حسب الإجراءات السليمة و في الأماكن المخصصة. الأهم من ذلك، الحد من المخلفات في المقام الأول.

Infrastructure and Recourses optimization

Besides the basic infrastructure for communication power and water systems, and for the sustainability of recourses and viability of services, We provided dedicated power generators, STP and water sanitation solutions.

البنية التحتية و تحسين الموارد

إلى جانب البنية التحتية الأساسية لأنظمة الاتصالات و الطاقة و المياه، و من أجل إستدامة الموارد و ديمومة الخدمات، قمنا بتوفير مولدات طاقة مساندة و نظام معالجة الصرف الصحي و تعقيم المياه.



جداول الخدمات

Service Tables

Unit	Occupants	Bldgs	Rooms	Beds	Area
Seniors	1	1	124	124	23 _{m2}
Juniors	2	1	124	248	23 _{m2}
Workers	6	14	2408	14448	24 _{m2}

المساحة	الأسرة	الغرف	المباني	الفئة	الفئة
23 _{m2}	124	124	1	1	المدرء
23 _{m2}	248	124	1	2	المشرفين
24 _{m2}	14448	2408	14	6	العمال

مخطط الغرف

Rooms Layout

SENIOR ROOM LAYOUT

Queen Bed (160 x 200) / Semi Medical Mattress / Bedside Table / Two Doors Wardrobe / LCD TV (32") Two Seats Sofa /Desk/ Chair / Air Condition / Mini Fridge / Table Lamb / (Attached Toilet with Shower)

مخطط غرفة المدراء

سرير مفرد (١٦٠ x ٢٠٠) / مرتبة نصف طبية / طاولة جانبية / خزانة ملابس / جهاز تلفزيون (٣٢ بوصة) / أريكة / مكتب / مقعد / جهاز تكييف / نلاجة صغيرة / مصباح طاولة / (دورة مياه ملحقة)

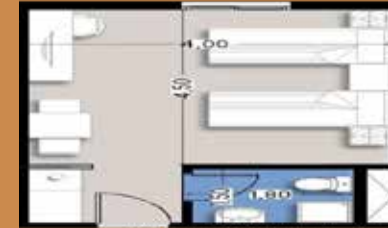


JUNIOR ROOM LAYOUT

Single Bed (120 x 200) / Semi Medical Medical Mattress (x2), Bedside Table (x2), Two Doors Wardrobe (x2), Air Condition, Table Lamb, (Attached Toilet with Shower)

مخطط غرفة المشرفين

سرير مفرد (١٢٠ x ٢٠٠)، مرتبة نصف طبية (٢)، طاولة جانبية (٢)، خزانة ملابس (٢)، جهاز تكييف، مصباح طاولة، (دورة مياه ملحقة).

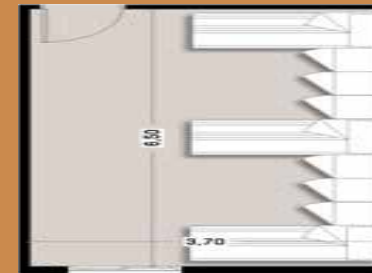


WORKERS ROOM LAYOUT

Detachable Bunk Beds (90 x 200) (x6), One Door Steel Wardrobe (x6), Air Condition (Shared Outside Toilet)

مخطط غرف العمال

سرير طابقي مزدوج قابل للفصل (٩٠x٢٠٠) (٦)، خزانة ملابس (٦)، جهاز تكييف، (دورة مياه خارجية مشتركة)



تواصل معنا
CONTACT US

+966 1 2 614 0562
info@taskeenska.com
   Taskeen_ksa
www.taskeenska.com



تسكين
TASKEEN
نصمم الزاحمة، نبني الثقة

شركة جدة
Jeddah Company



رؤية
VISION 2030
المملكة العربية السعودية
KINGDOM OF SAUDI ARABIA



شركة أزهر
AZHAR COMPANY